



ПОСТАНОВЛЕНИЕ

*22. 03. 2023*

г.Мензелинск

КАРАР

№ *17*

Татарстан Республикасы Минзэлә муниципаль районы территориясендә янғын куркынычы булганда һәм килеп чыккан очракта зыян күргән халыкны вакытлыча урнаштыру пунктларын булдыру һәм аларның эшен оештыру турында

«Халыкны һәм территорияләрне табигый һәм техноген характердагы гадәттән тыш хәлләрдән яклау турында» 1994 елның 21 декабрендәге №68-ФЗ, «Россия Федерациясендә жирле үзидарә оештыруның гомуми принциплары турында» 2003 елның 06 октябрендәге №131-ФЗ Федераль законнар нигезендә, Татарстан Республикасы Минзэлә муниципаль районы Башкарма комитетының 2022 елның 05 декабрендәге №404 карары белән расланган Татарстан Республикасы Минзэлә муниципаль районы территориясендә гадәттән тыш хәлләр килеп чыгу яисә килеп чыгу куркынычы янаганда эвакуация чараларын үткәрүне тәмин итү буенча эшне оештыру турында нигезләмәгә таянып, Минзэлә муниципаль районы халкын вакытлыча урнаштыру (урнаштыру) буенча бурычларны планлаштыру, тәмин итү һәм үткәрү, гадәттән тыш хәлләр килеп чыгу куркынычы булганда,

КАРАР ЧЫГАРАМ:

1. Расларга:

Татарстан Республикасы Минзэлә муниципаль районы территориясендә куркыныч янаганда һәм гадәттән тыш хәл килеп чыкканда эвакуацияләнган (күчерелә торган) зыян күргән халыкны вакытлыча урнаштыру пункты турында нигезләмә (алга таба-Положение) (1 нче кушымта);

зыян күргән халыкны вакытлыча урнаштыру пунктлары, гадәттән тыш хәлләр килеп туганда һәм килеп туганда эвакуацияләнә (күчерелә) торган Минзэлә муниципаль районы оешмалары һәм учреждениеләре исемлегә (алга таба - ПВР) (2 нче кушымта).

2. ПВР начальниклары итеп алар төзелә торган оешмалар һәм учреждениеләр житәкчеләрен билгеләргә.

3. ПВР начальникларына:

Карар рәсми басылып чыкканнан соң 2 ай эчендә: үз боерыгы белән формалаша торган ПВРның шәхси составын билгеләргә, аны урнаштыру өчен биналарны билгеләргә;

элегә карар белән расланган Нигезләмә нигезендә ПВР эшенең оештыру-планлаштыру документларын эшләргә;

Россия Пенсия фондының шәхси составы тарафыннан функциональ вазыйфаларны өйрәнү буенча дәресләр үткәрүне оештырырга.

ел саен район өчен хас булган сезонлы табигый күренешләргә (язгы ташу, табигый янгыннар, кышкы жылыту сезоына эзерлек һ.б.) эзерләнү чорында ПВРны практик яктан жәелдерү буенча күнегүләр үткәрүне планлаштырырга һәм үткәрергә.

3. Минзәлә муниципаль районының Бикбау, Кадрәк, Хужәмәт, Наратлы-Кичү, Николаевка авыл жирлекләре һәм Минзәлә шәһәре Башкарма комитетлары житәкчеләренә ПВР администрацияләренә эшне оештыруда һәм аларны жиһазландыруда ярдәм күрсәтергә тәкъдим итәргә.

4. Татарстан Республикасы Гадәттән тыш хәлләр министрлығының гражданнар оборонасы өлкәсендәге вәкаләтләренә гамәлгә ашыру бүлегенә әйдәүче консультантына (Минзәлә муниципаль районы буенча) Минзәлә муниципаль районы территориясендә төзелә торган ПВР эшен планлаштыру һәм оештыру буенча методик ярдәм күрсәтүне тәкъдим итәргә.

5. ПВР эшен оештыру һәм зыян күргән халыкны, гадәттән тыш хәл килеп туганда эвакуацияләнә торган (күчерелә торган) халыкны беренче чиратта тормыш белән тәмин итү өчен:

«Минзәлә үзәк район хастаханәсе» дәүләт автоном сәламәтлек саклау учреждениесенең баш табибына медицина персоналын һәм фельдшер-акушерлык пунктларының һәм район хастаханәсенең медицина пункты эшен оештыру һәм зыян күргән халыкка медицина ярдәме күрсәтүне һәр ПВРга беркетергә тәкъдим итәргә;

Россия Эчке эшләр министрлығының Минзәлә районы буенча бүлеге башлыгына ПВРда һәм аның янәшәсендәге территорияләрдә жәмәгать тәртибен саклауны тәмин итү өчен һәр полиция хезмәткәрен, участок полициясен беркетүне тәкъдим итәргә;

Минзәлә муниципаль районының «Мәгариф бүлеге» МКУ житәкчесенә әнисенең һәм баланың бүлмәләрен кирәкле милек белән тәмин итү һәм эшне оештыру өчен ПВРга якин урнашкан мәктәпкәчә белем бирү учреждениеләрен беркетергә.

6. Минзәлә муниципаль районы Башкарма комитеты житәкчесе урынбасары (Гатина А.Г.) түбәндәгеләр буенча эш оештырырга:

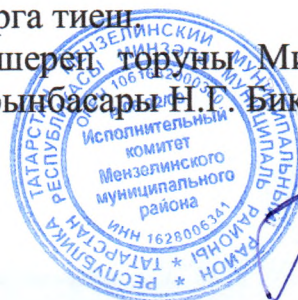
зыян күрүченә тәмин итү өчен таләп ителә торган беренче кирәк-ярак продуктлары, эчә торган су, йокы кирәк-яраклары һәм товарларга ихтыяжның беренчел исәпләүләрен эзерләү, янаганда һәм гадәттән тыш хәл туганда, ПВРга бер тәүлек эчендә урнаштыру өчен планлаштырыла торган кешеләрнең суммар максималь күләмәнән чыгып, эвакуацияләнә торган (күчерелә торган) ихтыяжны эзерләү;

оештыру-хокукый рәвешләренә һәм милек төренә бәйсез рәвештә, сәүдә һәм туклану предприятиеләре белән шартнамәләр төзү, өч тапкыр кайнар туклану оештыруга, кирәкле азык-төлекне һәм матди-техник чараларны ПВРга китерү.

7. Әлеге карар рәсми басылып чыгарга тиеш.

8. Әлеге карарның үтәлешен тикшереп торуну Минзәлә муниципаль районы Башкарма комитеты житәкчесе урынбасары Н.Г. Бикеевага йөкләргә.

Житәкче



М. Р. Кәримов

1 нче кушымта  
Татарстан Республикасы Минзэлә  
муниципаль районы Башкарма  
комитеты карарына

«22» 03 2023 ел № 17

## НИГЕЗЛӘМӘ

**Татарстан Республикасы Минзэлә муниципаль районы территориясендә  
гадәттән тыш хәл янаганда һәм барлыкка килгәндә зыян күргән халыкны,  
эвакуацияләнә торган (күчерелә торган) урыннарны вакытлыча  
урнаштыру пункты турында**

### 1. Гомуми нигезләмәләр

1. Әлеге Нигезләмә «халыкны һәм территорияләрне табигый һәм техноген характердагы гадәттән тыш хәлләрдән саклау турында» 1994 елның 21 декабрдәге №68-ФЗ, «Россия Федерациясендә жирле үзидарә оештыруның гомуми принциплары турында» 2003 елның 06 октябрдәге №131-ФЗ Федераль законнар, техник жайга салу һәм метрология буенча федераль агентлыкның 2021 елның 9 февралдәге боерыгы нигезендә эшләнгән. № 48-ст " гадәттән тыш хәлләрдә зыян күргән халыкны вакытлыча урнаштыру пунктлары «гадәттән тыш хәлләрдә иминлек» ГОСТ Р 22.3.18-2021 Россия Федерациясе Гражданнар оборонасы эшләре, гадәттән тыш хәлләр һәм табигать афәтләре нәтижеләрен бетерү министрлыгының халыкны беренче чиратта тормыш белән тәэмин итүне оештыру буенча Методик тәкъдимнәре белән раслау турында гадәттән тыш хәлләр һәм зыян күргән халыкны вакытлыча урнаштыру пунктлары эше, Мәскәү, 2022 ел, һәм төп бурычларны билгели, Татарстан Республикасы Минзэлә муниципаль районы (Алга таба- Минзэлә муниципаль районы) территориясендә гадәттән тыш хәл килеп чыкканда эвакуацияләнгән (күчерелгән) зыян күргән халыкны вакытлыча урнаштыру пунктларын оештыру һәм аларның эш тәртібе.

ЧСТА (алга таба - ПВР) зыян күргән халыкны вакытлыча урнаштыру пункты - халыкны беренче чиратта тормыш белән тәэмин итү өчен билгеләнгән техник һәм матди чаралар, жиһазлар һәм эшләнмәләр комплексы (алга таба - ПЖОН), күченеп килергә мәжбүр булганнарны (качакларны) һәм гадәттән тыш хәл зонасыннан эвакуацияләнә торган затларны.

Зыян күргән халыкның тулаем эчке эшләр бүлекчәсе - гадәттән тыш хәлләрне кисәтүнең һәм бетерүнең бердәм дөүләт системасы территорияль системасының Минзэлә звеносы элементы.

ПВР гадәттән тыш хәл зонасыннан яки гадәттән тыш хәлнең мөмкин булган зонасыннан күчерелгән (эвакуацияләнгән) халыкны кабул итү, вакытлыча урнаштыру, исәпкә алу һәм беренчел тормыш белән тәэмин итү өчен билгеләнгән.

ЧСТА зыян күргән халык өчен ПВР булдыруның төп максаты - кешеләрнең гомерен һәм сәламәтлеген саклау өчен шартлар тудыру. Иң катлаулы, оештыру ягыннан, гадәттән тыш хәл барлыкка килгәннән соң чор.

Зыян күргән халыкның, гадәттән тыш хәлләр килеп чыкканда һәм килеп чыккан очракта эвакуацияләнгән торган (күчерелә торган) ПВР төзүне планлаштыру Минзәлә муниципаль районында Гадәттән тыш хәлне кисәтү һәм бетерү буенча гамәлләр планын эшләгәндә Минзәлә муниципаль районы Башкарма комитеты тарафыннан гамәлгә ашырыла.

Зыян күрүче халыкны Россия Пенсия фондына эзерләү вакытыннан алда, көндәлек эшчәнлек режимында алып барыла.

Минзәлә муниципаль районы территориясендә гадәттән тыш хәл килеп чыккан яисә килеп чыккан очракта, зыян күргән халыкның ПВР эшчәнлеге Россия Федерациясе, Татарстан Республикасы, Минзәлә муниципаль районы норматив хокукый актлары һәм әлеге Нигезләмә белән билгеләнә.

## **2. ПВР төзүнең максаты һәм бурычлары**

ПВР оештыруның төп максаты - янаганда яисә гадәттән тыш хәл барлыкка килгәндә оештыру чорында кешеләрнең гомерен һәм сәламәтлеген саклау өчен кирәкле шартлар тудыру һәм саклау.

ПВРның төп бурычлары түбәндәгеләр:

а) көндәлек эшчәнлек режимында:

мөмкин булган гадәттән тыш хәлләр зоналарыннан чыгарыла торган халыкны оешкан төстә кабул итү чараларын гамәлгә ашыруга планлаштыру һәм эзерләү;

кирәкле документларны эшләү;

биналарны, инвентарны, яклау чараларын (медицина битлекләрен, инфракызыл термометрларны, дезинфекцияләү чараларын) һәм элемент чараларын алдан эзерләү;

ПВР администрациясен гадәттән тыш хәлләрдә зыян күргән халыкны кабул итү, исәпкә алу һәм урнаштыру гамәлләренә эзерләү;

өйрәнүләр һәм күнегүләр барышында ПВР администрациясенә хәбәр итү, жыю һәм эшләү мәсьәләләрен практик яктан эшләү;

Россия Гадәттән тыш хәлләр министрлыгының Татарстан Республикасы буенча Баш идарәсе үткәрә торган өйрәнүләрдә, тренировкаларда һәм тикшерүләрдә катнашу - гражданның оборонасы бурычларын һәм Татарстан Республикасының гадәттән тыш хәлләренә кисәтү һәм бетерү бурычларын, Гадәттән тыш хәлләренә кисәтү һәм бетерү, Минзәлә муниципаль районының янгын куркынычсызлыгын (алга таба - КЧСиОПБ) тәмин итү комиссиясенә, эвакуация чараларын оештыру буенча эшләнгән торган планнарның чынбарлыкларын тикшерү һәм практик күнекмәләр алу максатыннан Минзәлә муниципаль районының эвакуация комиссиясе тарафыннан.

б) гадәттән тыш хәл режимында:

ПВР тулысынча жәелдерү, кешеләрне кабул итүгә һәм урнаштыруга эзерлек;

килүче халыкны исәпкә алуны оештыру һәм аны урнаштыру;

Минзәлә муниципаль районының эвакуация комиссиясе, Минзәлә муниципаль районының бердәм дежур диспетчерлык хезмәте, Минзәлә муниципаль районының КЧСиОПБ һәм эвакуацияләнгән торган халыкны тормыш белән тәмин итүдә катнашучы оешмалар белән элемент урнаштыру;

эвакуацияләнә торган халыкны беренче чиратта тормыш белән тәэмин итүне оештыру;

ПВРга килгән зыян күрүче халыкның хәле турында мәгълүмат житкерү;  
халыкны Минзәлә муниципаль районының эвакуация комиссиясенә һәм Минзәлә муниципаль районының КЧСиОПБ ына кабул итү һәм урнаштыру барышы турында донесениеләр, докладлар биү;

Зыян күрүче халыкны озак яшәү пунктларына жибәрергә әзерләү (торгызу эшләренең озакка сузылган чоры вакытында).

### **3. ПВР администрациясенә кинәш ителә торган составы**

ПВР администрациясе штаты ЧСТА кабул ителгән халык санына бәйлә һәм эвакуацияләнә торган (күчерелә торган) халыкны оешкан кабул итү һәм урнаштыру, шулай ук аны барлык ПЖОН төрләре белән тәэмин итү өчен планлаштыру өчен билгеләнгән.

ПВР администрациясенә тәкъдим ителә торган штаты:

#### **Житәкчелек:**

1. ПВР башлыгы - 1 кеше.
2. Башлык урынбасары - 1 кеше.
3. Комендант - 1 кеше.

#### **Төркәлү төркеме һәм халыкны исәпкә алу:**

1. Башлык - 1 кеше.
2. Дежур регистратор - 1-2 кеше.

#### **Халыкны урнаштыру төркеме:**

1. Башлык - 1 кеше.
2. Учетчик - 1-2 кеше.

#### **Жәмәгать тәртибен саклау төркеме:**

1. Башлык - 1 кеше.
2. Дружинник - 1-2 кеше.

#### **Белешмәләр өстәле:**

1. Белешмәләрнең дежур өстәле - 1 кеше.

#### **Ана һәм бала бүлмәсе:**

1. Бүлмә мөдире - 1 кеше.
2. Тәрбияче - 1 кеше.

#### **Психологик тәэмин итү бүлмәсе (кирәк булганда):**

1. Психолог - 1 кеше.

#### **Медицина пункты:**

1. пункт начальнигы - фельдшер - 1 кеше.  
(табиб)

2. Урта (кече) персонал - 1-2 кеше.

#### **Туклану пункты:**

1. Буфетчы - 1 кеше.  
2. Ярдәмче - 1-2 кеше.  
**Барлыгы ПВР өчен: - 16-22 кеше.**

ПВР башлыгы Минзэлэ муниципаль районы Башкарма комитетының карары белән билгеләнә.

Калган шәхси состав ПВР жәелдерелә торган оешма житәкчесе боерыгы белән билгеләнә.

ПВРның оештыру структурасы әлеге Нигезләмәгә 1 нче кушымтада тәкъдим ителгән.

ПВРның шәхси составы үз функциональ бурычларын белергә һәм аларны намус белән башкарырга тиеш.

ПВР эшчәнлеген өчен көчләр һәм чаралар жәлеп ителә:

Россия Эчке эшләр министрлыгының Минзэлэ районы буенча бүлегеннән (жәмәгать тәртибен саклау хезмәте): 1-3 хезмәткәр һәм яңгыравыклы элемент белән транспорт - жәмәгать тәртибен саклауны тәмин итү һәм ПВР урнашкан районда хәрәкәт кирәк булганда жайга салу өчен;

«Минзэлэ үзек район хастаханәсе» ДАССУ (медицина хезмәте): табиб һәм урта медицина персоналы (2 - 3 кеше) - ПВРда медицина пунктының оештыру өчен;

сәүдә һәм туклану хезмәтеннән: бер вәкил, шулай ук акчалар һәм персонал (алар белән хезмәт күрсәтүләр өчен шартнамә төзелгән сәүдә һәм жәмәгать туклануы оешмаларының якындагы урыннарыннан) - туклану пунктының жәелдерү һәм зыян күргән халыкны беренче зарурлык предметлары белән тәмин итү өчен;

Минзэлэ муниципаль районының «Мәгариф бүлеге» МКУ: ана һәм бала бүлмәсен кирәкле милек белән тәмин итү һәм эшне оештыру өчен ПВРга якин урнашкан мәктәпкәчә мәгариф учреждениеләренен 1-2 хезмәткәре.

ПВР администрациясенен шәхси составын эзерләү, Россия Гадәттән тыш хәлләр министрлыгының оештыру-методик күрсәтмәләрен исәпкә алып, Россия Федерациясенен гамәлдәге законнары нигезендә, шулай ук гражданнар оборонасы һәм гадәттән тыш хәлләрне бетерү буенча өйрәнүләрдә һәм күнегүләрдә катнашу нигезендә гамәлгә ашырыла.

#### **4. ПВР эшен оештыру**

Зыян күргән халыкның ПВР базасында жәелдерелгән оешма житәкчесе Документлар эшләүне, ПВР эшчәнлеген өчен кирәкле матди-техник тәмин итүне, ПВР администрациясен практик укытуны оештыра һәм зыян күргән халыкны кабул итүгә ПВР эзерлеген өчен шәхси җаваплылык тотта.

ПВР эшен регламентлаучы төп документ - әлеге Нигезләмә. Үз эшчәнлегендә ПВР администрациясе Минзэлэ муниципаль районының КЧСиОПБ ына буйсына, ә эвакуация чараларын үтәгәндә - Минзэлэ муниципаль районының эвакуация комиссиясенә буйсына һәм ПЖОН чараларын тәмин итүдә катнашучы оешмалар белән хезмәттәшлек итә.

ПВР жәелдерүгә боерык (күрсәтмәләр) алганнан соң, ПВР администрациясе гамәлләренә календарь планы нигезендә чаралар башкарыла.

Эвакуацияләнгән торган халыкны урнаштыру оешма (учреждение) бинасы биналарында планлаштырыла һәм гамәлгә ашырыла, аның базасында, материал-техник чаралар һәм жиһазлар кулланып, ПВР жәелдерелә. Кирәк була калса, Минзәлә муниципаль районы Башкарма комитеты житәкчесе карары буенча объектның эшләве вакытлыча туктатыла.

Районның сәүдә һәм туклану хезмәте тарафыннан үстерелә торган туклану пунктын урнаштыру һәм оештыру өчен, мөмкин булганча, гамәлдәге ашханә һәм ярдәмче бүлмәләр урнаштырыла.

Районның медицина хезмәте тарафыннан үстерелә торган медицина пунктын һәм психологик тәмин итү бүлмәләрен урнаштыру өчен Россия Пенсия фонды башлыгы аерым биналарны карый.

Эвакуацияләнгән торган халыкны тормыш белән тәмин итү буенча барлык мәсьәләләргә ПВР башлыгы Минзәлә муниципаль районының КЧО ПБ һәм Минзәлә муниципаль районының эвакуация комиссиясе белән берлектә хәл итә.

Халыкны вакытлыча урнаштыру, шул исәптән жирле үзидарә органнары һәм оешмалар тарафыннан кертелгән матди-техник, азык-төлек, медицина һәм башка чаралар запасларыннан файдалану чыгымнары Россия Федерациясе законнары белән билгеләнгән тәртиптә каплана.

## **5. ПВР документлары, жиһазлары һәм мөлкәте**

ПВР эшен оештыру максатларында аның администрациясе тарафыннан түбәндәге документлар эшләнә:

- ПВР булдыру турында оешма житәкчесенә боерыгы;
- ПВР администрациясенә функциональ бурычлары (2 нче кушымта);
- ПВР администрациясенә штат-вазыйфай исемлегә (3 нче кушымта);
- ПВР администрациясе гамәлләренә календарь планы (4 нче кушымта);
- ПВР администрациясенә хәбәр итү схемасы (5 нче кушымта);
- ПВР элемент һәм идарәсә схемасы (6 нчы кушымта);
- ПВРда эвакуацияләнгән торган халыкны теркәү журналы (7 нче кушымта);
- алынган һәм бирелгән күрсәтмәләр, донесениеләр һәм ПВР докладлары журналы (8 нче кушымта);
- булу шартлары сыйфаты анкетасы (9 нчы кушымта).
- эвакуацияләнгән торган халыкны ПВРга урнаштыру планы (10 нчы кушымта).

### **ПВР башлыгы документлары:**

- ПВР булдыру турында оешма житәкчесенә боерыгы;
- Минзәлә муниципаль районы картасы;
- бинада ПВР элементларын урнаштыру схемасы;
- ПВР администрациясенә функциональ бурычлары;
- ПВР администрациясенә штат-вазыйфай исемлегә;
- ПВР администрациясе гамәлләренә календарь планы;
- ПВР администрациясенә хәбәр итү схемасы;
- эвакуацияләнгән торган халыкны ПВРга урнаштыру планы;

ПВР элементә һәм идарә схемасы;  
эвакуацияләне торган халыкны кабул итүгә исәп-хисап планыннан  
өземтә;  
ПВРда эвакуацияләне торган халыкны теркәү журналы;  
ПВР алынган һәм бирелгән күрсәтмәләр, хәбәрләр һәм докладлар  
журналы;  
телефон белешмәсе.

**Документлар ПВР башлығы урынбасары**

ПВР башлығы урынбасарының функциональ бурычлары;  
ПВР башлығының эш документлары;  
телефон белешмәсе.

**Халыкны теркәү һәм исәпкә алу төркеме документлары:**

ПВР булдыру турында оешма житәкчесенең боерыгы;  
штатлы-вазыйфай исемлек;  
бинада ПВР элементларын урнаштыру схемасы;  
халыкны теркәү һәм исәпкә алу төркеме житәкчесенең функциональ  
бурычлары;  
ПВР администрациясенә хәбәр итү һәм жыю схемасы;  
эвакуацияләне торган (күчерелә торган) халыкны кабул итүгә исәп-хисап  
планыннан өземтә;  
ПВРда эвакуацияләне торган халыкны теркәү журналы;  
телефон белешмәсе.

**Халыкны урнаштыру төркеме документлары:**

ПВР булдыру турында оешма житәкчесенең боерыгы;  
штатлы-вазыйфай исемлек;  
бинада ПВР элементларын урнаштыру схемасы;  
халыкны урнаштыру төркеме житәкчесенең функциональ бурычлары;  
ПВР администрациясенә хәбәр итү һәм жыю схемасы;  
эвакуацияләне торган (күчерелә торган) халыкны кабул итүгә исәп-хисап  
планыннан өземтә;  
телефон белешмәсе.

**Жәмәгәт тәртибен саклау төркеме документлары:**

ПВР булдыру турында оешма житәкчесенең боерыгы;  
ПВРның штат-вазыйфай исемлеге;  
ПВР администрациясенә хәбәр итү схемасы;  
функциональ бурычлар;  
эвакуацияләне торган халыкны ПВРга урнаштыру планы;  
эвакуацияләне торган (күчерелә торган) халык саны буенча төп  
күрсәткечләр;  
ООП төркеменең җаваплы затлары кизү тору графигы;  
телефон белешмәсе.

**Белешмәләр өстәле документлары:**



ПВР булдыру турында оешма житэкчесенең боерыгы;  
ПВРның штат-вазыйфаи исемлеге;  
ПВР администрациясенә хәбәр итү схемасы;  
белешмәләрнең дежур өстәленең функциональ бурычлары;  
бинада ПВР элементларын урнаштыру схемасы;  
белешмәләр сорап мөрәжәгать иткән зыян күргән халыкны теркәү журналы;  
эвакуацияләнгән торган (күчерелә торган) халык саны буенча төп күрсәткечләр;  
телефон белешмәсе.

**Психологик тәмин итү бۆлмәләре документлары**  
*(кирәк булганда)*

ПВР булдыру турында оешма житэкчесенең боерыгы;  
ПВРның штат-вазыйфаи исемлеге;  
ПВР администрациясенә хәбәр итү схемасы;  
функциональ бурычлар;  
зыян күргән халыкны психологик ярдәм сорап мөрәжәгать иткән теркәү журналы;  
телефон белешмәсе.

**Ана һәм бала бۆлмәләре документлары:**

ПВР булдыру турында оешма житэкчесенең боерыгы;  
ПВРның штат-вазыйфаи исемлеге;  
ПВР администрациясенә хәбәр итү схемасы;  
функциональ бурычлар;  
кечкенә балалы ата-аналарны теркәү журналы;  
телефон белешмәсе.

**Медицина пунктының документлары:**

ПВР булдыру турында оешма житэкчесенең боерыгы;  
ПВРның штат-вазыйфаи исемлеге;  
ПВР администрациясенә хәбәр итү схемасы;  
функциональ бурычлар;  
медицина ярдәменә мөрәжәгать иткән зыян күргән халыкны теркәү журналы;  
телефон белешмәсе.

ПВР администрациясенә бөтен шәхси составы, вазыйфасы, фамилиясе, исеме һәм әтисенең исеме күрсәтелгән бейджиклар күкрәгендә булырга тиеш.

Эш документациясе булган папкалар, күрсәткечләр, бәйләвечләр, бейджиклар һәм ПВРның башка мөлкәте алдан ук эзерләнгән һәм "Документация, ПВР мөлкәте" дип язылган тартмада саклана.

ПВРның эшчәнлеген тәмин итү өчен шулай ук: эш өстәлләре, урындыклар, телефоннар, чиста кәгазь, авторучкалар, папкалар кирәк.

Документлар, электр фонарьлары, электр мегафоннары, медицина мөлкәте, ана һәм бала бۆлмәләрен жиһазлау өчен мөлкәт, биналарны һәм

территорияларне жыештыру өчен инвентарь һәм башка мөлкәт Россия Федерациясе Гражданнар оборонасы эшләре, гадәттән тыш хәлләр һәм табигый бәла-казалар нәтижеләрен бетерү министрлыгының гадәттән тыш хәлләрдә халыкны беренче чиратта яшәү шартларын тәэмин итүне оештыру һәм зыян күргән халыкны вакытлыча урнаштыру пунктларының эше буенча методик тәкъдимнәре нигезендә Мәскәү, 2022 ел.

ПВР тирәсендәге барлык биналар һәм территорияләр яхшы яктыртылырга тиеш.

#### **6. ПВРга эвакуацияләнгән торган халыкның үз-үзен тоту кагыйдәләре**

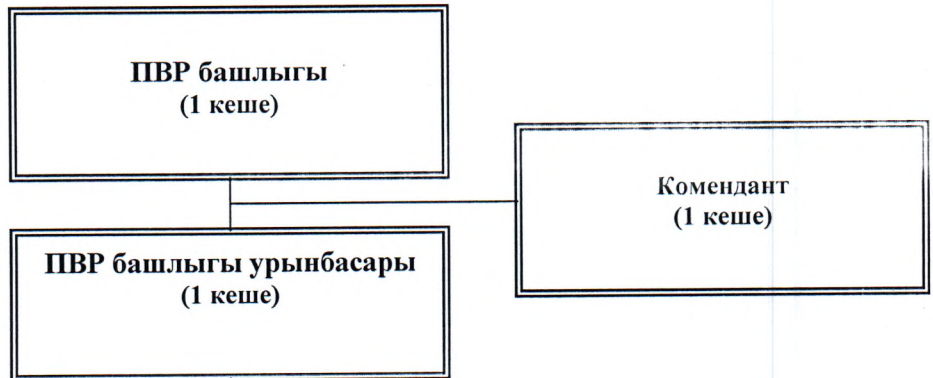
ПВРда эвакуацияләнергә тиешле гражданнар жыю урынына килеп житәргә тиеш, үзләре белән документлар, 50 килограммнан да артык булмаган шәхси әйберләр, 2-3 көнгә азык-төлек запасы бар.

Теркәлгәч, һәр гражданин үзенең ПВРда урнашу урынын белергә тиеш.

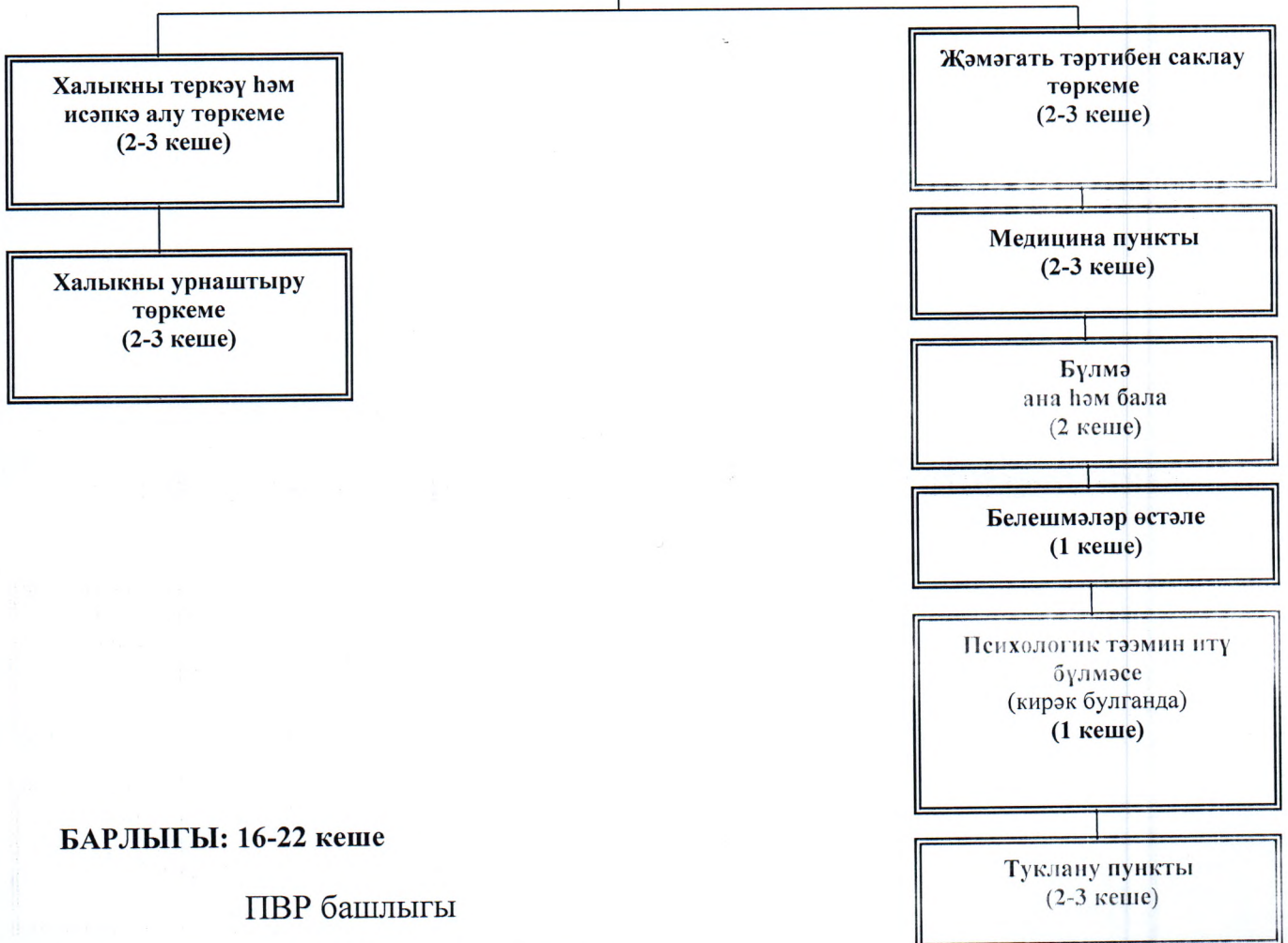
Гражданнар тәртип, дисциплинаны сакларга, тынлыкны сакларга, ПВР вазыйфаи затлары командаларын үтәргә тиеш.

**ПВР администрациясе структурасы**  
(вариант)

**ИДАРЭ ИТУ ТӨРКЕМЕ**



**ВАКЫТЛЫЧА УРНАШТЫРУ ПУНКТЫ АДМИНИСТРАЦИЯСЕ**



**БАРЛЫГЫ: 16-22 кеше**

**ПВР башлыгы**

(имза, фамилия һәм инициаллар)

2 нче кушымта  
ПВР турындагы нигезләмәгә

## ФУНКЦИОНАЛЬ БУРЫЧЛАР ПВР администрациясеңең вазыйфаи затлары

Раслыйм  
Минзэлэ муниципаль  
районының эвакуация  
комиссиясе рәисе

\_\_\_\_\_  
(имза)                      (ФИО)

" \_\_\_\_ " \_\_\_\_\_ 20 \_\_\_\_ ел

### ПВР башлығының функциональ бурычлары

ПВР башлығы зыян күргән халыкны теркәү, әзерләү һәм кабул итүне оештыру, ПВРның бөтен администрациясе эшен оештыру өчен жавап бирә. ПВРның барлык шәхси составының турыдан-туры житәкчесе булып тора, эвакуацияләнә торган халыкны оештыру, әзерләү һәм кабул итү өчен шәхси жаваплылык тота.

ПВР башлығы Минзэлэ муниципаль районының КЧСиОПБ рәисенә, эвакуация чараларын үтәгәндә, Минзэлэ муниципаль районының эвакуация комиссиясе рәисенә буйсына һәм «Минзэлэ муниципаль районының УГЗ» МКУ белән элемтәдә эшли.

#### ПВР башлығы бурычлы:

*а) көндәлек эшчәнлек вакытында:*

эвакуацияләнә торган халыкны кабул итү һәм урнаштыру документлары буенча үз белемнәреңне камилләштерергә;

эвакуацияләнә торган халыкның санын белергә;

ПВРның кирәкле документациясен эшләүне оештырырга;

ПВР администрациясе штатының комплектлылығын тикшереп торуны башкарырга;

ЧСТА эвакуацияләнә торган халыкны кабул итү, исәпкә алу һәм урнаштыру буенча ПВР әгъзаларын укыту һәм инструктаж оештырырга;

ПВР әгъзаларына хәбәр итү тәртибен әзерләргә һәм житкерергә;

ПВР әгъзалары арасында вазыйфаларны бүлүргә, аларның күнегүләрен оештырырга һәм аларны янаганда һәм гадәттән тыш хәл игълан ителгәндә үз бурычларын үтәүгә әзерләргә;

бүлмәләр, инвентарь (өстәлләр, урындыклар, указкалар, нарукавниклар (бәйләвечләр), канцелярия кирәк-яраклары һ.б.) һәм элемтә чаралары алдан ук хәзерләп куярга;

Минзэлэ муниципаль районының жирле үзидарә органнары, ГО һәм ЧС органнары үткәрә торган өйрәнүләрдә, тренировкаларда һәм тикшерүләрдә катнашырга;

КЧСиОПБ һәм Минзэлэ муниципаль районының эвакуация комиссиясе белән элемтәдә торырга;

б) гадәттән тыш хәл барлыкка килгәндә (эвакуация уздырганда):  
ПВРга вакытында килергә, хәлне ачыкларга һәм бурыч алырга;  
ПВР администрациясенә хәбәр итүне һәм жыюны оештырырга;  
КЧСиОПБ һәм Минзәлә муниципаль районының эвакуация комиссиясе,  
эвакуацияләнгән торган халыкны тормыш белән тәэмин итүдә катнашучы  
оешмалар белән элемтә урнаштырырга;

ПВРны тулысынча жәелдерүне һәм кешеләрне кабул итүгә һәм  
урнаштыруга эзерлекне оештырырга;

килүче халыкны исәпкә алуны һәм аны урнаштыруны оештырырга;

ПВР документациясен алып баруны контрольдә тоту;

эвакуацияләнгән торган халыкны тормыш белән тәэмин итүне оештырырга;

ПВРга жәмәгать тәртибен хуплауны оештырырга;

эвакуацияләнгән торган халыкка обстановка турында мәгълүмат бирүне  
оештырырга;

халыкны КЧСиОПБга һәм Минзәлә муниципаль районының эвакуация  
комиссиясенә кабул итү һәм урнаштыру барышы турында донесениеләрне үз  
вакытында тапшырырга;

озак яшәү пунктларына (кирәк булганда) эвакуацияләнгән халыкны  
эзерләүне оештырырга.

ПВР начальнигы \_\_\_\_\_  
(имза) (ФИО)

Көне

Искәрмә: ПВР башлыгы урынбасарының, ПВРның структур бүлекчәләренен  
функциональ вазыйфалары ПВР башлыгы урынбасары тарафыннан эшләнә һәм  
оешма житәкчесе - ПВР башлыгы тарафыннан раслана.

Раслыйм  
Оешма житәкчесе,  
ПВР башлыгы

\_\_\_\_\_  
(имза) (ФИО)

## **ПВР башлыгы урынбасарының функциональ бурычлары**

ПВР башлыгы урынбасары документация эшләү, ПВРны кирәкле жиһазлар һәм мөлкәт белән тээмин итү, администрация эзерләү һәм эвакуацияләнгән торган халыкны кабул итүне гамәли уздыру өчен; ПВР жәелдерү һәм жәмәгать тәртибен саклау төркеменен, ана һәм бала бүлмәләренен һәм медицина пунктының эше өчен жавап бирә. ПВР башлыгына буйсына һәм ПВР администрациясенен турыдан-туры житәкчесе булып тора. ПВР начальнигы булмаганда, ул аның вазыйфаларын башкара.

### ПВР башлыгы урынбасары түбәндәгеләргә бурычлы:

*а) көндәлек эшчәнлек вакытында:*

эвакуацияләнгән торган халыкны кабул итүне һәм урнаштыруны оештыру буенча житәкче документларны белергә;

ПВР жәелдерү тәртибен өйрәнергә;

ПВР документларын эшләүне оештырырга;

шәхси состав эзерләүне оештырырга;

кирәкле жиһазлар һәм мөлкәт эзерләүне оештырырга;

бүлмәләрне, инвентарыны һәм элемент чараларын алдан ук эзерләргә;

ПВР администрациясенә хәбәр итү, жыю һәм эшләү мәсьәләләрен практик яктан эшкәртәргә;

Минзәлә муниципаль районының жирле үзидарә органнары, ГО һәм ЧС органнары үткәрә торган өйрәнүләрдә, тренировкаларда һәм тикшерүләрдә катнашырга;

*б) гадәттән тыш хал барлыкка килгәндә (эвакуация уздырганда):*

эвакуация чаралары башлангач, ПВР әгъзаларына хәбәр итүне һәм жыюны оештырырга;

билгеләнгән вакытта эвакуацияләнгән торган халыкны кабул итүгә һәм урнаштыруга эзерлеккә шәхси состав, бина, элемент һәм ПВР жиһазлары китерергә;

ПВРны тулысынча жәелдереп жибәергә һәм халыкны кабул итүгә һәм урнаштыруга эзерләнәргә;

ПВР өчен транспорт бүлеп бирә торган оешмалар белән элементдә торырга;

жәмәгать тәртибен саклау төркеме, ана һәм бала бүлмәләре һәм медицина пункты эшенә житәкчелек итәргә;

эвакуацияләнгән торган халыкны су белән тээмин итүне һәм медицина ярдәме күрсәтүне оештырырга;

эвакуацияләнгән торган халыкны кабул итү барышы турында белешмәләр бирергә.

Көне

### **ПВР комендантының функциональ бурычлары**

ПВР коменданты оешма администрациясе хезмәткәрләре составыннан билгеләнә, ПВР башлыгына һәм аның урынбасарына буйсына, кабул итү пунктының бинасын жиһазландыру, ПВР администрациясе һәм пункттагы халык арасында тәртипне һәм оешканлыкны саклау өчен җавап бирә.

#### **Комендант бурычлы:**

*а) көндәлек эшчәнлек вакытында:*

ПВР эш тәртибен өйрәнергә;

ПВР урнаштыру өчен бүлеп бирелгән биналарны белергә;

ПВР эшен тәмин итү өчен кирәкле мөлкәткә ихтыяжны белергә;

таратып жиһазландыру мөлкәт алу һәм аны урнаштыру тәртибен белергә;

ПВР жәмәгать тәртибен саклауны тәмин итү схемасын белергә;

ПВРга йөкләнә торган бурычларны өйрәнергә һәм төгәл тапшырырга;

ПВР администрациясе белән уздырыла торган тренировкаларда һәм өйрәнүләрдә катнашырга.

*б) гадәттән тыш хәл барлыкка килгәндә (эвакуация уздырганда):*

ПВРга вакытында килергә, хәлне ачыкларга һәм бурыч алырга;

кирәкле милек алырга, ПВРның барлык эш урыннарын җаелдерергә;

ПВР эшенә эзерлеге турында хәбәр итәргә;

килгән халыкны жыю урыннарын, теркәү һәм исәпкә алу төркемнәрен, медпунктны, ана һәм бала бүлмәләрен, элементларне, бәдрәфләрне, урнаштыру урыннарына хәрәкәт итү маршрутларын билгеләү өчен, ПВР территориясендә күрсәткечләрне урнаштыруны тәмин итәргә;

вазыйфаи затларда инструкцияләр булуны тикшерү;

шәхси составның кул бәйләвече булуын тикшерергә;

ПВРда эчке тәртипне, шулай ук ПВР милкен һәм биналарын саклауны күзәтергә.

### **Функциональ бурычлар**

#### **халыкны теркәү һәм исәпкә алу төркеме башлыгы**

Халыкны теркәү һәм исәпкә алу төркеме башлыгы ПВР башлыгына һәм аның урынбасарына буйсына һәм килгән халыкны теркәү һәм исәпкә алу өчен җавап бирә.

#### **Ул бурычлы:**

*а) көндәлек эшчәнлек вакытында:*

зиян күргән халыкны исәпкә алу һәм теркәү буенча кирәкле документлар эшләргә;

ПВР эш тәртибен өйрәнергә;

ПВР администрациясе, тренировкалар һәм өйрәнүләрдә катнашу.

*б) гадәттән тыш хәл барлыкка килгәндә (эвакуация уздырганда):*

ПВРга вакытында килергә, хәлне ачыкларга һәм бурыч алырга;

кирәкле документларны, мөлкәтне һәм инвентарьны алырга;  
төркемнең шәхси составын жыйрга һәм эшне оештыру буенча  
инструктаж үткәргә, кирәкле эш һәм белешмә документларны таратырга;  
эш урынын эзерләргә;  
зиян күрүче халыкны ПВРга урнаштыру исәпләре булырга;  
ПВРда зиян күргән халыкның исәпкә алу журналына килгән барлык  
кешеләрне теркәүне оештырырга;  
ПВРда урнаштырылырга тиешле халыкны теркәү күрсәткечләре белән  
килгән халыкның төргәген оештырырга;  
ПВР башлыгына килгән эвакуацияләнгән торган халыкны кабул итү һәм  
урнаштыру барышы турында хәбәр итәргә;  
озак яшәү пунктларына озатканда (кирәк булганда) эвакуацияләнгән  
торган халык исемлекләрен башлыкларга һәм өлкән колонналарга төзәргә.

### **Начальникның функциональ бурычлары халыкның урнашу төркемнәре**

Халыкны урнаштыру төркеме башлыгы ПВР башлыгына һәм аның  
урынбасарына буйсына һәм зиян күргән халыкны каршы алу, кабул итү һәм  
урнаштыру өчен җавап бирә.

#### Ул бурычлы:

*а) көндәлек эшчәнлек вакытында:*

халыкны очрашуны, кабул итүне һәм вакытлыча урнаштыруны оештыру  
буенча кирәкле документлар эшләргә;

ПВР документларын һәм эш тәртибен өйрәнергә;

ПВР биналарын этаплап урнаштыруны һәм аларның майданын һәм  
халыкны урнаштыру мөмкинлекләрен белергә;

халыкны ПВРга урнаштыру буенча исәп-хисабы булырга;

ПВР администрациясе белән уздырыла торган тренировкаларда һәм  
өйрәнүләрдә катнашырга.

*б) гадәттән тыш хал барлыкка килгәндә (эвакуация уздырганда):*

ПВРга вакытында килергә, хәлне ачыкларга һәм бурыч алырга;

кирәкле документларны, мөлкәтне һәм инвентарьны алырга;

төркемнең шәхси составын жыйрга һәм эшне оештыру буенча инструктаж  
үткәргә, кирәкле эш һәм белешмә документларын бирергә;

эш урыны эзерләргә һәм эзерләргә;

килүче халыкның очрашуын оештырырга;

ПВРда урнашуның эшкәртелгән схемасы нигезендә халыкны бүлүргә;

озатып йөрүчеләрне билгеләргә һәм аларны ПВРга урнаштыру өчен  
кирәкле документлар белән тәмин итәргә;

транспорт җитмәгән очракта халыкның бер өлешен җәяү китерергә;

эвакуацияләнүчеләрнең шәхси әйберләрен китерүне тәмин итәргә;

эвакуацияләнгән торган халыкны тәмин итәчәк складлар, сәүдә нокталары

һәм азык-төлек локлары базалары исәбен алып барырга;

килгән халыкның туклануын оештырырга;



коткару хезмәтләре белән берлектә зыян күрүчеләрне тукландыру, су белән тәмин итү һәм тормыш белән тәмин итү буенча исәп-хисапларны ачыкларга;

ПВР башлыгына килгән эвакуацияләнгән торган халыкны кабул итү һәм урнаштыру барышы турында доклад ясарга.

### **Начальникның функциональ бурычлары жәмәгать тәртибен саклау төркемнәре**

Жәмәгать тәртибен саклау төркеме башлыгы жәмәгать тәртибен саклау, ПВРга эвакуацияләнгән затларның куркынычсызлыгын һәм сакланышын тәмин итү, транспортка утыртуга яки жәяүле эвакуация маршрутларының башлангыч пунктларына чыгуны оештыру өчен жавап бирә. Жәмәгать тәртибен саклауның өлкән төркеме ПВР башлыгына һәм аның урынбасарына буйсына.

Ул бурычлы:

*а) көндәлек эшчәнлек вакытында:*

төркемнең кирәкле документациясен эшләргә;

ПВРның эш тәртибен өйрәнергә, ПВРга якин районның барлык үзенчәлекләрен белергә;

төркемнең шәхси составын эзерләүне оештырырга;

ПВР администрациясе белән уздырыла торган тренировкаларда һәм өйрәнүләрдә катнашырга.

*б) гадәттән тыш хәл барлыкка килгәндә (эвакуация уздырганда):*

ПВРга вакытында килергә, хәлне ачыкларга һәм бурыч алырга;

шәхси составны жыйрга, эшне оештыру буенча инструктаж үткәрергә һәм кирәкле эш һәм белешмә документларын бирергә;

ПВР жәелдерүдә һәм эшенә эзерлектә катнашырга;

Минзәлә районы буенча Россия Эчке эшләр министрлыгы белән элемтә урнаштырырга;

жәмәгать тәртибен үтәүне тәмин итәргә;

инвентарны, ПВР биналарын, зыян күргән халыкның шәхси әйберләрен саклауны оештырырга;

ПВР территориясендә хәрәкәт маршрутларында жәяүле һәм автомобиль колонналары хәрәкәтен жайга салуны оештырырга;

эчүгә, сугышуга, мародерлык, ПВРда һәм аның территориясендә талауга төрле омтылышларны булдырмаска.

### **Медицина пункты начальнигының функциональ бурычлары**

Медицина пункты начальнигы авыруларга эвакуацияләнүчеләргә беренче медицина ярдәме күрсәтү һәм аңа мохтажларны дөвалау учреждениесенә госпитализацияләү өчен; ПВР биналарының һәм аның янындагы территорияләрнең санитар торышын контрольдә тоту өчен жавап бирә. Ул (ул) ПВР башлыгына һәм аның урынбасарына буйсына.

Ул бурычлы:

*а) көндөлек эшчәнлек вақытында:*

кирәкле документацияне эшләү;

ПВРның, медицина пунктының эш тәртибен өйрәнергә;

медицина пунктының жәелдерү өчен куллану инвентарена, жиһазларга һәм медицина пунктларга исәп-хисапны төзөргә һәм вақыт-вақыт ачыкларга;

якындагы дөвалау учреждениеләре белән элемтә тәртибен белергә;

ПВР администрациясе белән уздырыла торган тренировкаларда һәм өйрәнүләрдә катнашырга.

*б) гадәттән тыш хәл барлыкка килгәндә (эвакуация уздырганда):*

ПВРга вақытында килергә, хәлне ачыкларга һәм бурыч алырга;

шәхси составны жыйрга, эшнә оештыру буенча инструктаж үткәргә һәм кирәкле эш һәм белешмә документларын бирергә;

медпунктны жәелдерергә һәм эшкә эзерләргә;

«Минзәлә үзәк район хастаханәсе» ДАССУ (алга таба - УРБ) белән элемтә урнаштырырга;

халык арасында профилактик эш алып барырга, авыруларны ачыкларга һәм аларга беренче ярдәм күрсәтергә, йогышлы авыруларны вақытында ачыкларга, аларны тиешле дөвалау учреждениеләренә озатырга;

ана һәм бала бүлмәсе эшендә ярдәм күрсәтергә;

ПВРның санитар-гигиена торышын контрольдә тотуны оештырырга;

эчә торган суның һәм азык-төлек продуктларының сыйфатын тикшереп торышы оештырырга;

халыкны мунча-кер юу хезмәтә күрсәтүне аны урнаштыру урыннарында тикшереп торырга;

сәламәтлеккә шикаять белдергән һәм авыруларны исәпкә алу журналын алып барган зыян күрүчеләрне медицина пунктлар белән тәмин итәргә.

### **Ана һәм бала бүлмәсе мөдиренең функциональ бурычлары**

Ана һәм бала бүлмәләре мөдире мәктәпкәчә учреждениеләр хезмәткәрләре арасынан билгеләп куела, ПВР башлыгына һәм аның урынбасарына буйсына һәм кабул итү, вақытлыча урнаштыру һәм бала ялын тәмин итү, кече яшьтәге балалар белән аналарга медицина хезмәтә күрсәтү өчен җаваплы була.

#### Ул бурычлы:

*а) көндөлек эшчәнлек вақытында:*

кирәкле документацияне эшләү;

ПВР эш тәртибен өйрәнергә;

ана һәм бала бүлмәсен кирәкле инвентарь һәм мөлкәт (балалар кроватлары, урын-жир әйберләре, уенчыклар һ.б.) белән тәмин итәләр, таләп ителгән мөлкәтнең исемлегә һәм расчәты бар;

балаларны тәрбияләүнең төп алымнарын һәм кагыйдәләрен белергә, беренче ярдәм күрсәтә белергә;

ПВР администрациясе белән уздырыла торган тренировкаларда һәм өйрәнүләрдә катнашырга.

*б) гадәттән тыш хәл барлыкка килгәндә (эвакуация уздырганда):*

ПВРга вақытында килеп җитү вәзгыятьне ачыкларга һәм бурыч алырга;

кирәкле документларны, мөлкәтне һәм инвентарьны алырга;  
шәхси составны жыйрга, эшне оештыру буенча инструктаж үткәрергә һәм  
кирәкле эш һәм белешмә документларын бирергә;  
ана һәм бала бүлмәсен эшләргә һәм эзерләргә;  
балалар белән килүче халыкка кирәкле ярдәм күрсәтә;  
ана һәм бала бүлмәсендә кирәкле тәртипне сакларга;  
мөрәжәгать итүчеләрне һәм бүлмәгә килүче аналарның һәм баланың  
исәпкә алу журналында ПВРда учет алып барырга.

### **Белешмәләр дежур өстәленең функциональ бурычлары**

Дежур белешмә өстәле ПВР эшенең эвакуацияләнүчеләргә белешмәләр алу өчен мөрәжәгать иткән барлык мәсьәләләре буенча вакытында мәгълүмат бирү өчен җавап бирә. Ул ПВР башлыгына һәм аның урынбасарына буйсына.

#### Ул бурычлы:

*а) көндәлек эшчәнлек вакытында:*

кирәкле документацияне эшләү;

ПВР эш тәртибен өйрәнергә;

бинада ПВР биналарын урнаштыру планын белергә;

ПВР администрациясе бурычларын бүлешүне белергә;

КЧСиОПБ, Минзәлә муниципаль районы эвакуация комиссиясе, якындагы ПВР телефон номерлары һәм адреслары, транспорт бүлеп бирә торган оешмалар; әлеге оешмалар җитәкчеләре белән элемент урнаштыру тәртибен белергә;

белешмә документлар эзерләргә;

ПВР администрациясе белән уздырыла торган тренировкаларда һәм өйрәнүләрдә катнашырга.

*б) гадәттән тыш хәл барлыкка килгәндә (эвакуация уздырганда):*

ПВРга вакытында килеп җитү везгыятьне ачыкларга һәм бурыч алырга;

кирәкле документларны, мөлкәтне һәм инвентарьны алырга;

эш урынын эзерләргә һәм эшкә эзерләргә, ПВР җиһазларында һәм эшенә эзерлектә катнашырга;

ПВРга килеп җитү һәм зыян күрүчеләрне җибәрү графигыннан өземтә алырга һәм халыкка һәм барлык мәсьәләләр буенча өлкән колонналарга мәгълүмат бирергә эзер булырга;

халыкны эвакуацияләнгән торган халыкка туклану пунктларының, медицина учреждениеләренең, элемент һәм банкларның булуы турында, көнкүреш учреждениеләренең эш тәртибе һәм аларның урнашу урыны турында һәм әлеге ПВРга халыкны эвакуацияләү белән бәйле барлык мәсьәләләр буенча белешмәләр бирергә.

### **Психологның функциональ бурычлары психологик тәэмин итү бүлмәләре**

Психолог үз эшчәнлегендә Россия Федерациясе Конституциясе, «Эчке эшләр органнарында хезмәт турындагы нигезләмә», «Хәрби хезмәт узу тәртибе

турындагы нигезлэмэ», РФ Хезмэт кодексы, «Полиция турында», «Янгын куркынычсызлыгы турында», «Хәрби бурыч һәм хәрби хезмэт турында» һәм «Хәрби хезмәткәрләр статусы турында» РФ кануннары, федераль законнар, Россия Федерациясе Президенты указлары һәм күрсәтмәләре, РФ Хөкүмәте карарлары һәм күрсәтмәләре, Россия Гадәттән тыш хәлләр министрлыгының норматив хокукый актлары нигезендә житәкчелек итә.

Психолог бурычлы:

*а) көндәлек эшчәнлек вакытында:*

гадәттән тыш хәл вакытында ашыгыч психологик ярдәм күрсәтү концепциясен эшләрگә һәм камилләштерергә;

гадәттән тыш хәл белән бәйлә психологик реакцияләр агымының гомуми закончалыкларын һәм психик тайпылышларны өйрәнергә;

экстремаль вәзгыять психологиясе өлкәсендә фәнни-тикшеренү эшчәнлеген гамәлгә ашырырга;

*б) гадәттән тыш хәл барлыкка килгәндә (эвакуация уздырганда):*

гадәттән тыш хәл нәтижәсендә зыян күрүчеләргә ашыгыч психологик ярдәм күрсәтергә;

гадәттән тыш хәл вакытында зыян күрүчеләрне реабилитацияләү чараларын үткәергә.

3 нче кушымта

ПВР

нигезләмәгә

турындагы

**ПВР администрациясенең штатлы-вазыйфаи исемлеге**

№ п/п	Фамилиясе, исеме атасының исеме	Вазифасы ПВР составында	Төп эштә вазыйфа	Телефоннар		
				хезмәт	өй	мобиль
1	2	3	4	5	6	7
<b>1. Идарә төркеме (3 кеше).</b>						
1		ПВР начальнигы	база оешмасыннан			
2		ПВР башлыгы урынбасары	база оешмасыннан			
3		Комендант	база оешмасыннан			
<b>2. Халыкны теркәү төркеме һәм исәпкә алу (2-3 кеше).</b>						
1.		Төркем житәкчесе	база оешмасыннан			
2.		Төркем әгъзасы (дежур регистратор)	база оешмасыннан			
3.		Төркем әгъзасы (дежур регистратор)	база оешмасыннан			
<b>3. Халыкны урнаштыру төркеме (2-3 кеше).</b>						
1.		Төркем житәкчесе	база оешмасыннан			
2.		төркем әгъзасы (ярдәмче)	база оешмасыннан			
3.		төркем әгъзасы (ярдәмче)	база оешмасыннан			
<b>4. Жәмәгать тәртибен саклау төркеме (2-3 кеше).</b>						
1.		Төркем житәкчесе	Эчке эшләр министрлыгы вәкиле			
2.		Төркем әгъзасы (дружинник)	база оешмасыннан			
3.		Төркем әгъзасы (дружинник)	база оешмасыннан			
<b>5. Медицина пункты (2-3 кеше)</b>						
1.		Медицина начальнигы пункт (табиб)	Үзәк район хастаханәсе, ФАП вәкиле			
2.		Медсестра	Үзәк район хастаханәсе, ФАП вәкиле			
3.		Медсестра	Үзәк район хастаханәсе, ФАП вәкиле			
<b>6. Ана һәм бала бүлмәсе (2 кеше).</b>						
1.		Бүлмә мөдире	мәктәпкәчә белем бирү учреждениесеннән вәкил			
2.		Тәрбияче	мәктәпкәчә белем бирү учреждениесеннән вәкил			
<b>7. Белешмәләр өчен өстәл (1 кеше).</b>						
1.		Дежур	база оешмасыннан			
<b>8. Психологик тәэмин итү бүлмәсе (1 психолог)</b>						

№ п/п	Фамилиясе, исеме атасының исеме	Вазифасы ПВР составында	Төп эштә вазыйфа	Телефоннар		
				хезмәт	өй	мобиль
1.		Психолог	социаль яклау бүлегеннән			
<b>9. Туклану пункты (2-3 кеше)</b>						
1.		Буфетчы	сәүдә предприятиесеннән			
2.		Ярдәмче	база оешмасыннан			
3.		Ярдәмче	база оешмасыннан			

ПВР начальнигы

\_\_\_\_\_

(имза)

\_\_\_\_\_

(ФИО)

4 нче кушымта

ПВР

турындагы

**ПВР администрациясе гамэллэренен календарь планы**

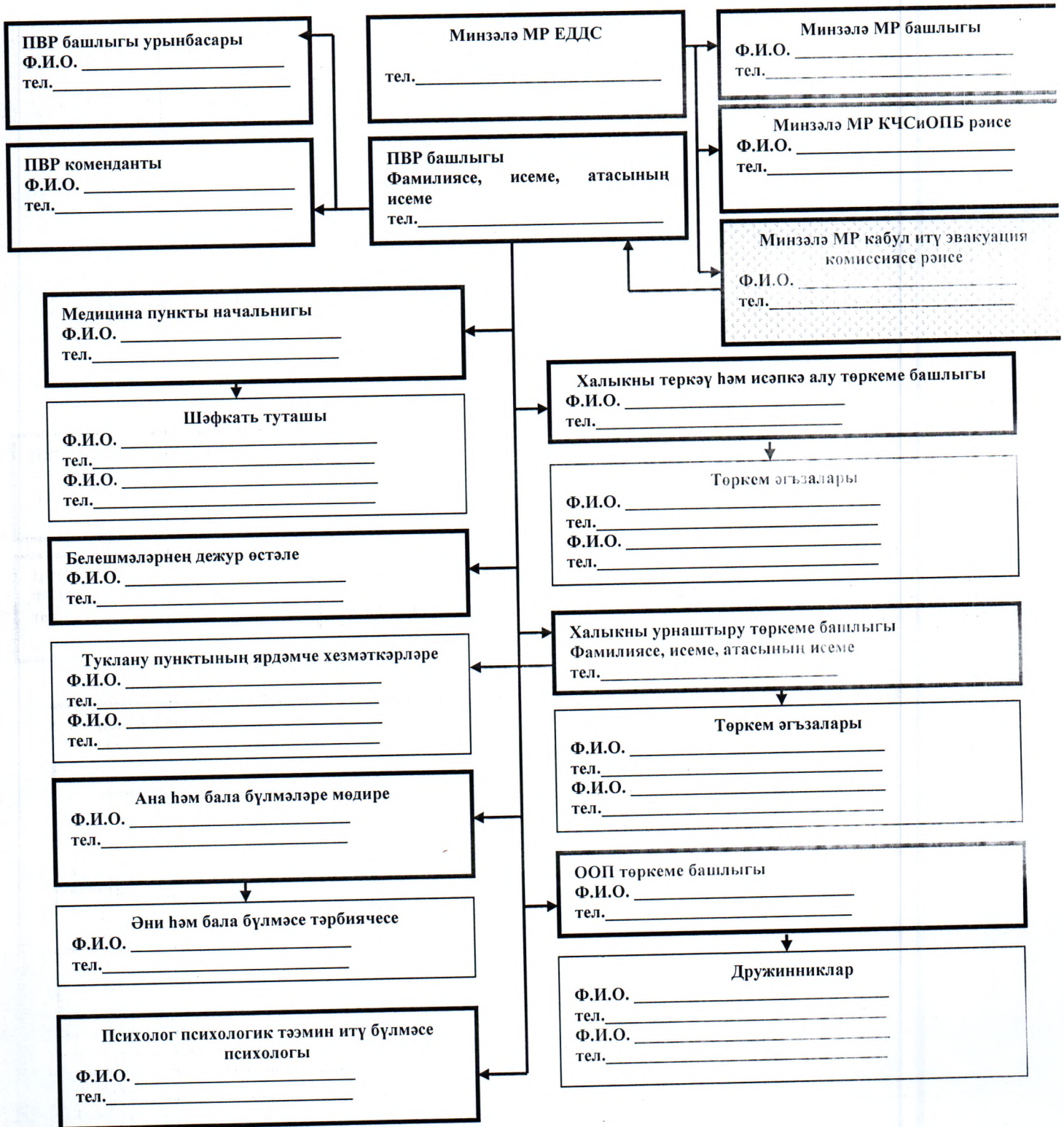
№ пп	Уздырыла торган чаралар	Жаваплы оешмалар, затлар	Үтөлү вакыты, мин, сәгать.						Башкаруучы ар
			10	20	40	1	2	3	
<b>ПВР жээлдерүгэ (боерыклар) сигнал алганда</b>									
1.	ПВР администрациясен пропагандалау һәм жыю	ПВР башлығы							
2.	ПВР составын һәм функциональ бурычларын төгәлләштерү	ПВР башлығы урынбасары							
3.	КЧСиОПБ, ПЭК эшче төркемнәре белән элементә урнаштыру	ПВР башлығы урынбасары							
4.	Эш урыннары ПВР төркемнәре белән шөгьльләнү	төркемнәр башлыклары							
5.	Саклауны оештыру	ООП төркеме башлығы							
6.	Төркем башлыкларының эшкә эзерлеге турында докладлары	төркем житәкчесе							
7.	КЧСиОПБда доклад, ПЭК эвакуациясе кабул итүгә эзерлек турында	ПВР башлығы							
<b>Эвакуациясе кабул итүгә күрсәтмә алганда</b>									
1.	ПВР администрациясенен бурычларны жыю игълан ителүе	ПВР башлығы							
2.	КЧСиОПБ, ПЭК эшче төркемнәре белән элементә урнаштыру	ПВР башлығы урынбасары							
3.	Медицина учреждениеләре хезмәткәрләрен очрашу һәм урнаштыру	ПВР башлығы урынбасары							
4.	Чыгарылыш Хәрәкәтне көйләүчеләр	Район эчке эшләр министрлыгы							
5.	ПВР эчендә саклау оешмасы	ООП төркеме башлығы							
6.	эвакуацияләне торган халыкны кабул итү, ял бүлмәләрендә исәпкә алу һәм урнаштыру	төркемнәр башлыклары							
7.	Медицина хезмәте күрсәтүне оештыру	медпункт башлығы							
8.	Балаларның ялын оештыру	Әнисенен бүлмәләре мөдире һәм бала							
9.	Эвакуациясе туклануын оештыру	сәүдә һәм туклану предприятиеләре							

ПВР начальнигы

(имза)

(ФИО)

**ПВР администрациясенә хәбәр итү схемасы  
(вариант)**





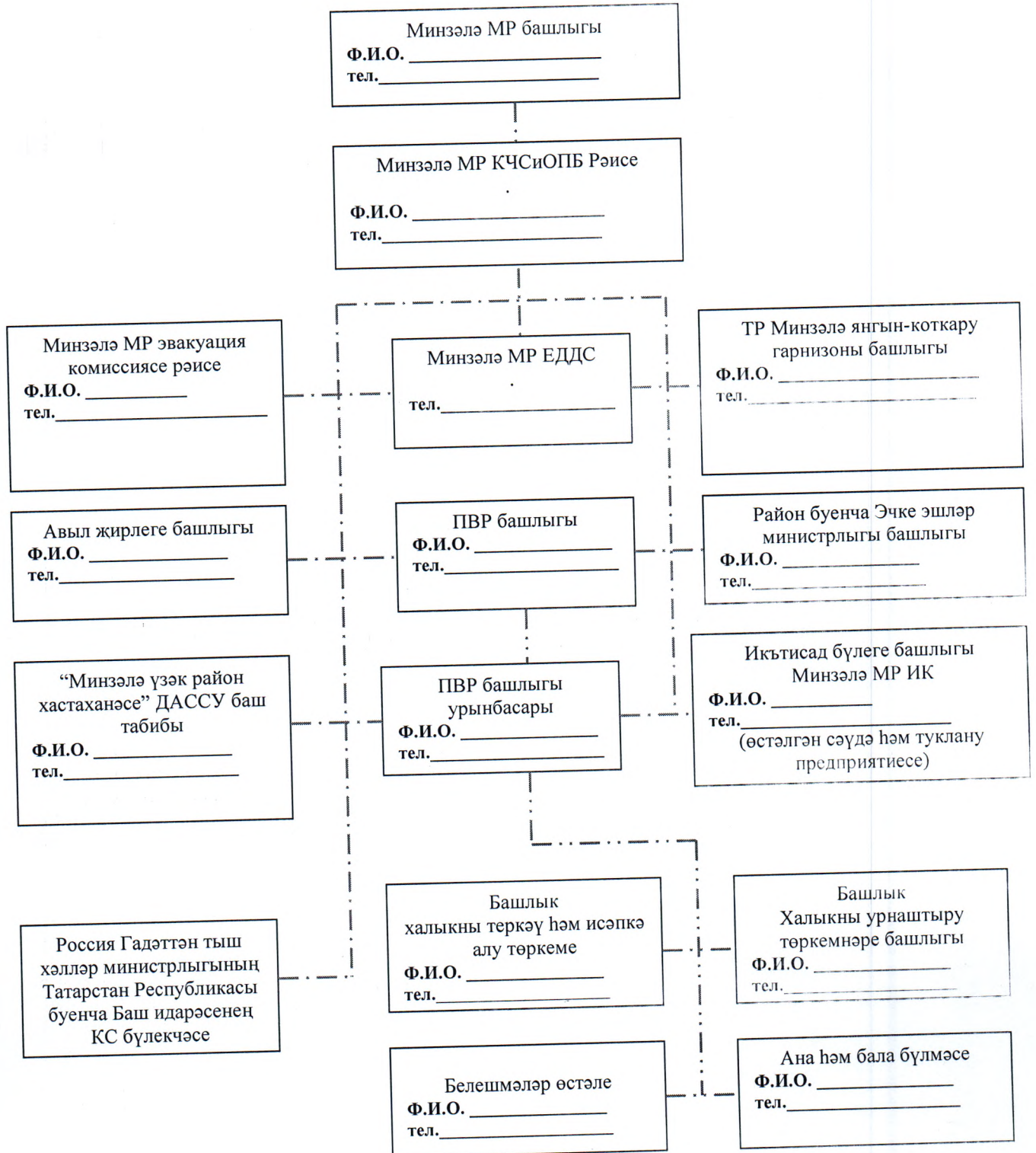
ПВР начальнигы

(имза)

(Ф.И.О.)

6 нче кушымта  
ПВР турындагы  
нигезләмәгә

### ПВР элементә һәм идарә схемасы



----- - мобиль һәм үткәргеч телефон элемтәсе буенча хәбәр итү

ПВР начальнигы \_\_\_\_\_  
(имза) (ФИО)

7 нче кушымта  
ПВР \_\_\_\_\_ турындагы  
нигезләмәгә

**ПВРда эвакуацияләнгән торган халыкны теркәү журналы**

№ пп	Ф.И.О. эвакуацияләнгән торган	Яше	Йорт адресы	Эш урыны	Вакыт, сәгать, мин.		Искәрмә
					приб.	зыйн килә.	
1.							
2.							
3.							
4.							
5.							
6.							
7.							
8.							
9.							
10.							
11.							
12.							
13.							
14.							
15.							
16.							
17.							
18.							
19.							
20.							
21.							
22.							
23.							
24.							
25.							
	Барлығы:						

8 нче кушымта

**Алынган һәм бирелгән күрсәтмэләр журналы  
ПВР донесениеләре һәм докладлары**

Мәгълумат алу (тапшыру) датасы һәм вакыты	Карар (донесение) кемнән кергән?	Төгәл эчтәлегә (Ф.И.О., объект, № телефон)	Кемгә житкерелгән	Боерыкны кабул иткән (тапшырган) кешенең фамилиясе һәм рәсемнәре (донесение)	Искәрмә

**Анкета  
булу шартлары сыйфаты**

1. Ф.И.О., тулы еллар саны \_\_\_\_\_

2. Эш урыны, вазифасы, контакт телефоннары

3. Сез ПВРда булу шартлары белэн канэгатьме (кирәклесен сызарга), эгәр начар икән, нәрсә белән икәннен языгыз:

- көнкүрөш шартлары яхшы/канэгатьләнәрлек/начар

- туклану Яхшы/канэгатьләнәрлек/Начар

- медицина ярдәме Яхшы/канэгатьләнәрлек/Начар

- психологик тәэмин итү яхшы/канэгатьләнәрлек/Начар

- мәгълүмат-хокукый тәэмин итү яхшы/канэгатьләнәрлек/Начар

Мин

«Халыкны һәм территорияләрне табигый һәм техноген характердагы гадәттән тыш хәлләрдән саклау турында» 1994 елның 21 декабрендәге №68-ФЗ Федераль закон нигезендә, «персональ мәгълүматлар турында» 2006 елның 27 июлендәге №152-ФЗ Федераль законның 9 статьясы белән администрациягә (жирле үзидарә органына) автоматлаштырылган, шулай ук автоматлаштыру чараларын кулланмыйча персонал эшкәртүгә ризалык бирәм территориядә (жирле үзидарә органы) су басу нәтижеләрен бетерү буенча оператив чаралар күрү белән бәйле мәгълүматлар, ягъни 27 нче Федераль законның 3 статьясының 3 пункттында каралган гамәлләр башкару 27.07.2006 № 152-ФЗ персонал мәгълүматлар турында (шәхси мәгълүматларны жыю, язу, системалаштыру, туплау, саклау, төгәлләү (яңарту, үзгәртү), алу, куллану, тапшыру (тарату, бирү, керү), шәхессезләндерү, блокау, бетерү, юк итү).

Өлеге ризалык аңа кул куйган көннән алып территориядә (жирле үзидарә органы) гадәттән тыш хәл нәтижеләрен бетерү чараларын күрү тәмамланган көнгә кадәр гамәлдә була.

« \_\_\_\_\_ » \_\_\_\_\_ 20 ел

\_\_\_\_\_ (имза)

**Мәжбүри**  
**урнаштыру кагыйдәләренең билгеләнгән үтәлеше буенча**  
**зыян күрүчеләрне вакытлыча урнаштыру пункттында**  
**гадәттән тыш хәлләрдә**

Мин

1.

\_\_\_\_\_ (фамилиясе, исеме, атасының исеме)  
\_\_\_\_\_ МИНЕМ \_\_\_\_\_  
\_\_\_\_\_ (гаилә әгъзасының фамилиясе, исеме һәм атасының исеме)

гаилә

\_\_\_\_\_ турындагы  
\_\_\_\_\_ гариза  
\_\_\_\_\_ адресы \_\_\_\_\_ буенча \_\_\_\_\_ урнашкан \_\_\_\_\_ ПВРда \_\_\_\_\_ урнашу \_\_\_\_\_ чорында:

вәгъдә итәм:

ЧСТА зыян күрүчене вакытлыча урнаштыру пунктының (алга таба - ПВР, пункт) эчке тәртибе кагыйдәләрен һәм андагы гражданның администрация тарафыннан билгеләнгән бурычларын үтәргә;

ПВР администрациясенә вазыйфай затларына кирәкле мәгълүматны һәм документларны, пунктка килгән гражданны теркәүне һәм исәпкә алуны оештыру һәм адреслы-белешмә эше алып бару өчен бирергә;

ПВРда жәмәгать тәртибен сакларга;

биналарга, мөлкәткә һәм ПВР жиһазларына сак карарга, пункт бинасында кирәкле санитар нормаларны, янғын куркынычсызлыгы кагыйдәләрен сакларга;

мин яисә минем гаилә әгъзалары тарафыннан матди зыян (биналарны, шулай ук жиһазларны, урын-жир әйберләре, мөлкәт, инвентарь, Россия Федерациясе жиһазлары яки аларны урлау) пунктына китерелгән очракта, аны шәхси акчалардан компенсацияләргә;

ПВР эшчәнлегә тәмамлангач, аның администрациясе билгеләгән срокларда пункттан китү.

2. Мин һәм минем гаилә әгъзалары ПВРның эчке тәртибе кагыйдәләре һәм андагы гражданның бурычлары белән таныштылар һәм күрсәтелгән кагыйдәләргә бозган өчен җаваплылык турында кисәттеләр.

3. Минем контактлы мәгълүмат:

- кәрәзле телефон \_\_\_\_\_

- эш телефоны \_\_\_\_\_

- телефон \_\_\_\_\_ һәм \_\_\_\_\_ минем \_\_\_\_\_ туганнарымның \_\_\_\_\_ яшәү \_\_\_\_\_ адресы \_\_\_\_\_

Дата \_\_\_\_\_ (Имза)

10 нче кушымта

ПВР \_\_\_\_\_ турындагы

нигезләмәгә

## ПВРда эвакуациялэнэ торган халыкны урнаштыру планы (вариант)

Бинаның үзенчәлеге: адрес, катлар, конструкцион материал, гомуми майдан (төп һәм ярдәмче, шигъри һәм подвал майданы), сууткәргеч, канализация, үзәк жылыту булу.

