



РЕШЕНИЕ

31 январь 2018

г. Мензелинск

КАРАР

№ 2

О границах поселений Мензелинского муниципального района

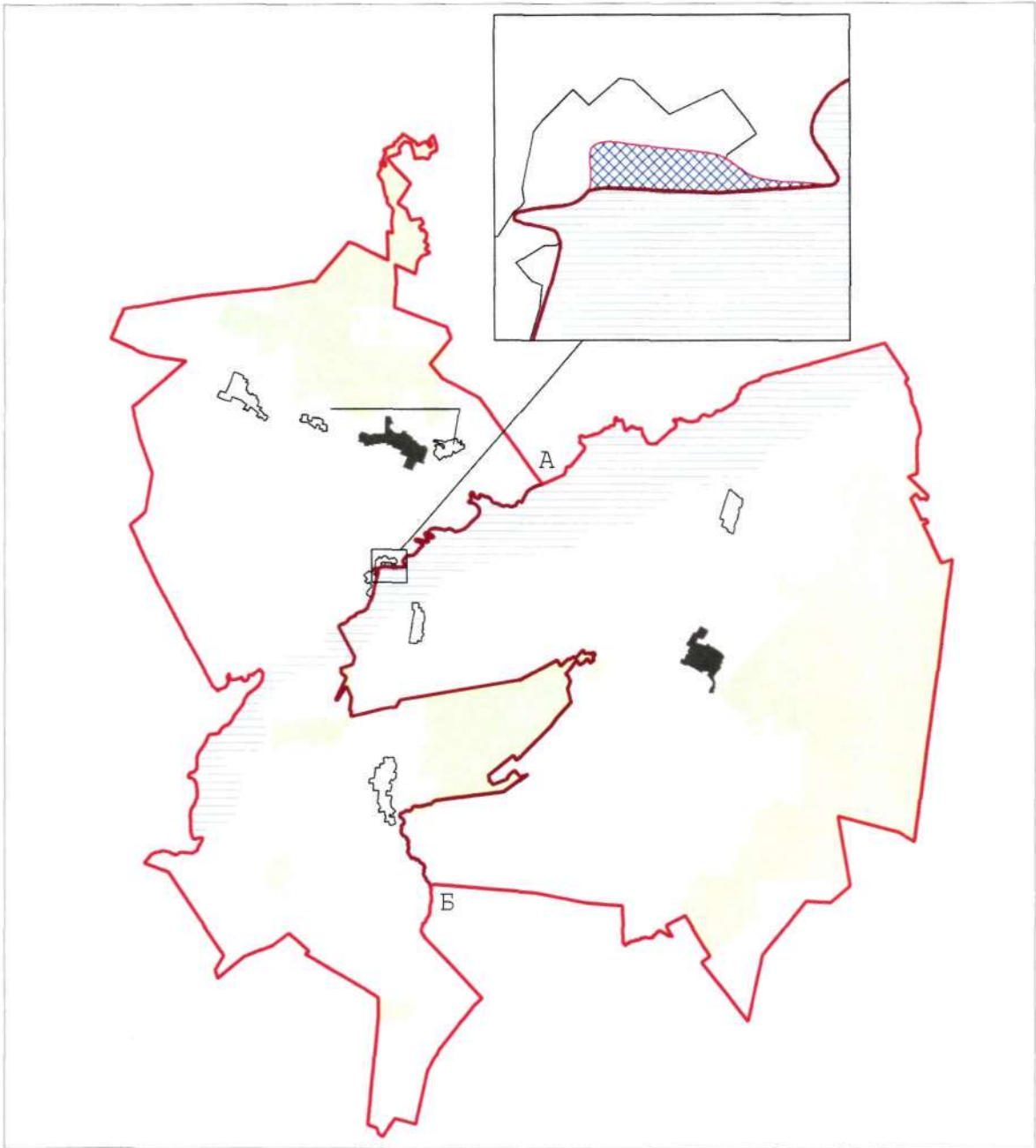
В соответствии со статьей 12 Федерального закона от 6 октября 2003 года № 131-ФЗ «Об общих принципах организации местного самоуправления в Российской Федерации» Совет Мензелинского муниципального района Республики Татарстан

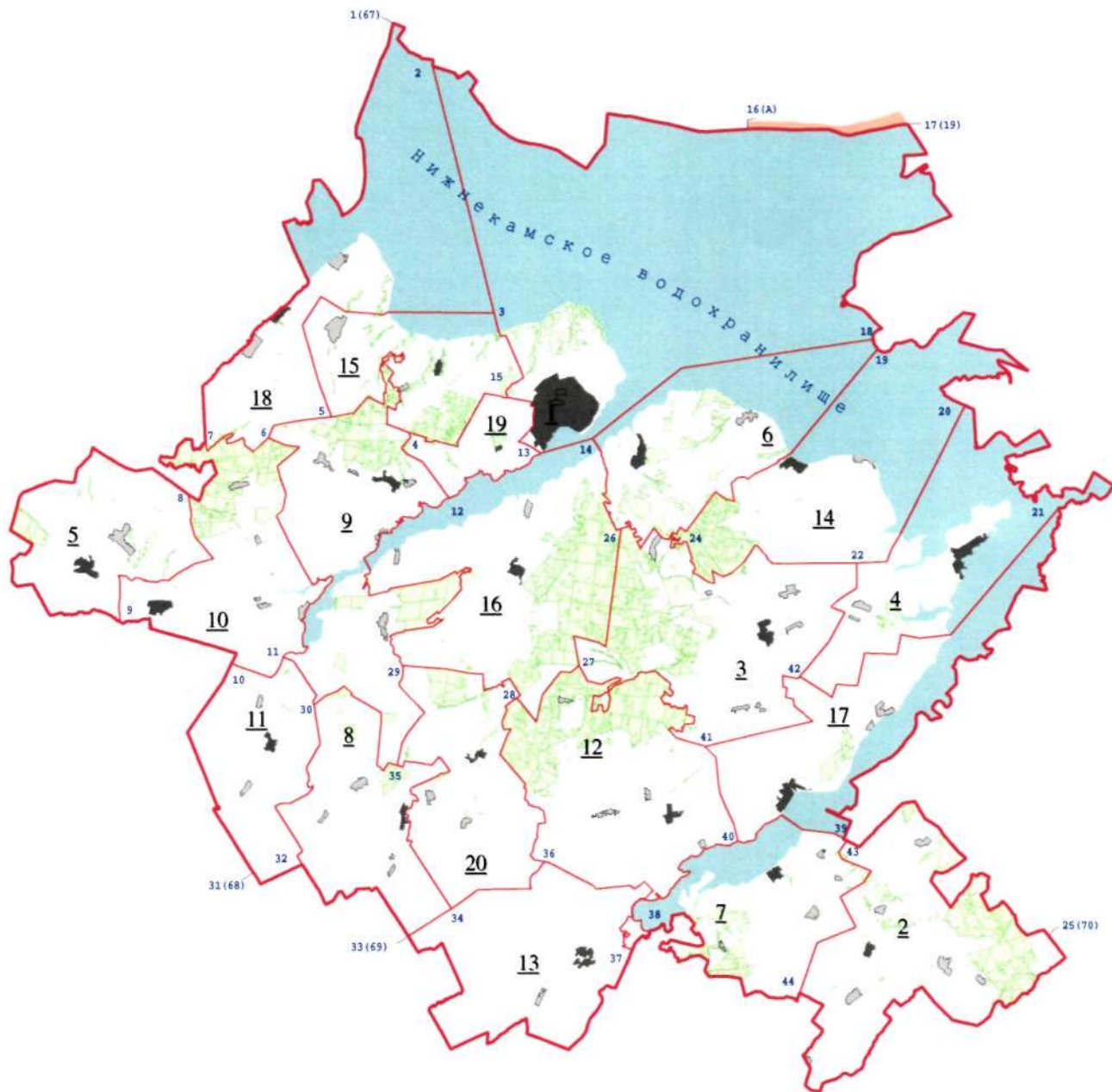
РЕШИЛ:

1. Выйти с инициативой об изменении границ муниципальных образований: Коноваловское сельское поселение и Старомазинское сельское поселение, путем включения земельного участка, расположенного в границах Старомазинского сельского поселения в границы Коноваловского сельского поселения и исключения из границ Старомазинского сельского поселения земельного участка (карта-схема прилагается).
2. Предложить органам местного самоуправления поселений Мензелинского муниципального района, указанных в п.1 настоящего Решения, обеспечить выявление мнения населения об изменении границ соответствующих муниципальных образований в порядке, установленном законом.
3. Предложить представительным органам поселений Мензелинского муниципального района согласовать описание границ муниципальных образований, входящих в состав муниципального образования «Мензелинский муниципальный район».

Глава, председатель Совета
Мензелинского муниципального района РТ

А.Ф. Салахов





17(19) - 16(A)
 16(A) - 1(67)
 1(67) - 31(68)
 31(68) - 33(69)
 33(69) - 25(70)
 25(70) - 17(19)